



Bundesnetzagentur Bundeskartellamt

Monitoringbericht 2019 - Kernaussagen der Bundesnetzagentur und des Bundeskartellamtes „in Grafiken“



**Bundesnetzagentur für Elektrizität, Gas,
Telekommunikation, Post und Eisenbahnen**

Referat 603
Tulpenfeld 4
53113 Bonn
monitoring.energie@bnetza.de

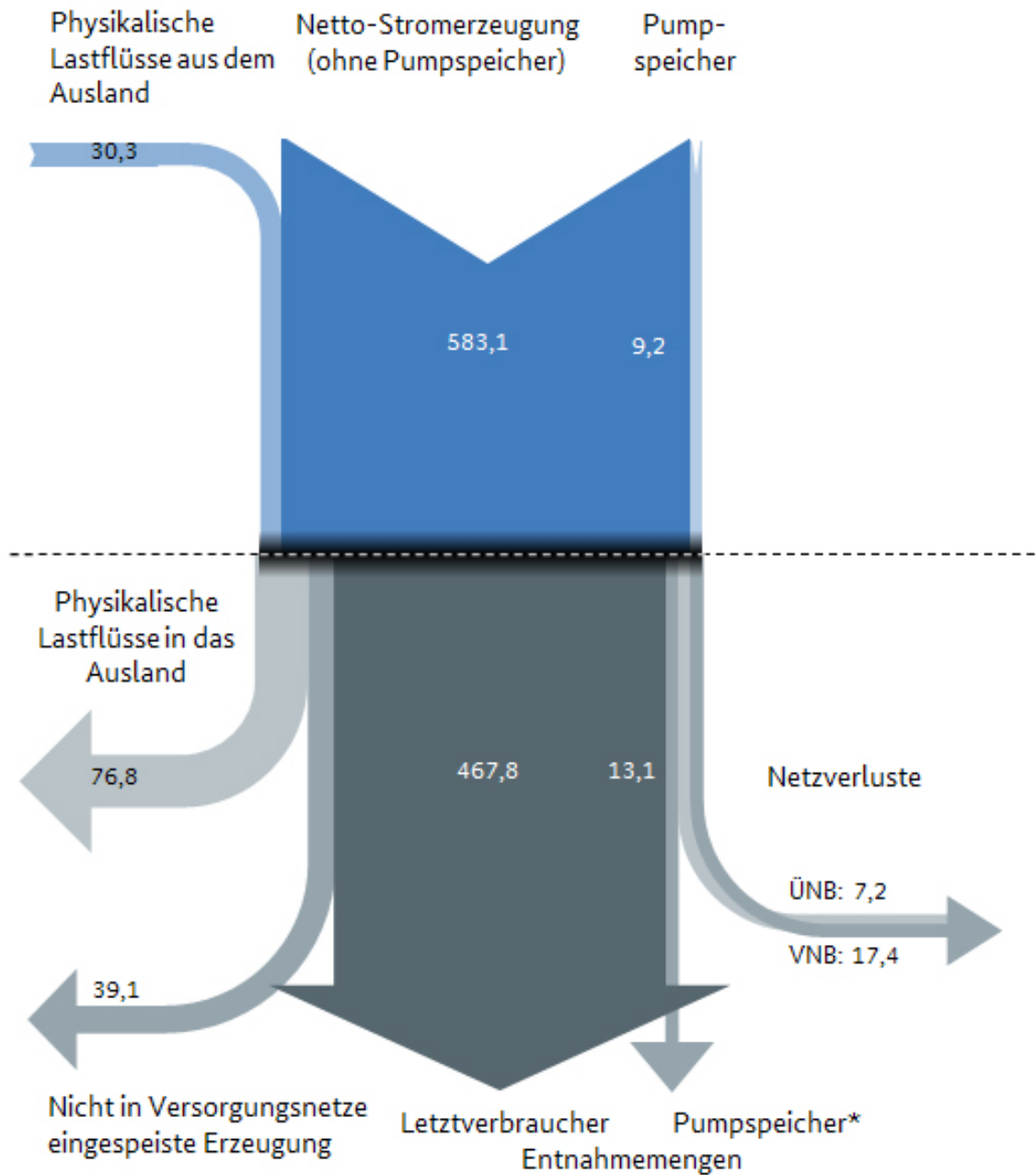
Bundeskartellamt

Arbeitsgruppe Energie-Monitoring
Kaiser-Friedrich-Straße 16
53113 Bonn
energie-monitoring@bundeskartellamt.bund.de

Inhaltsverzeichnis

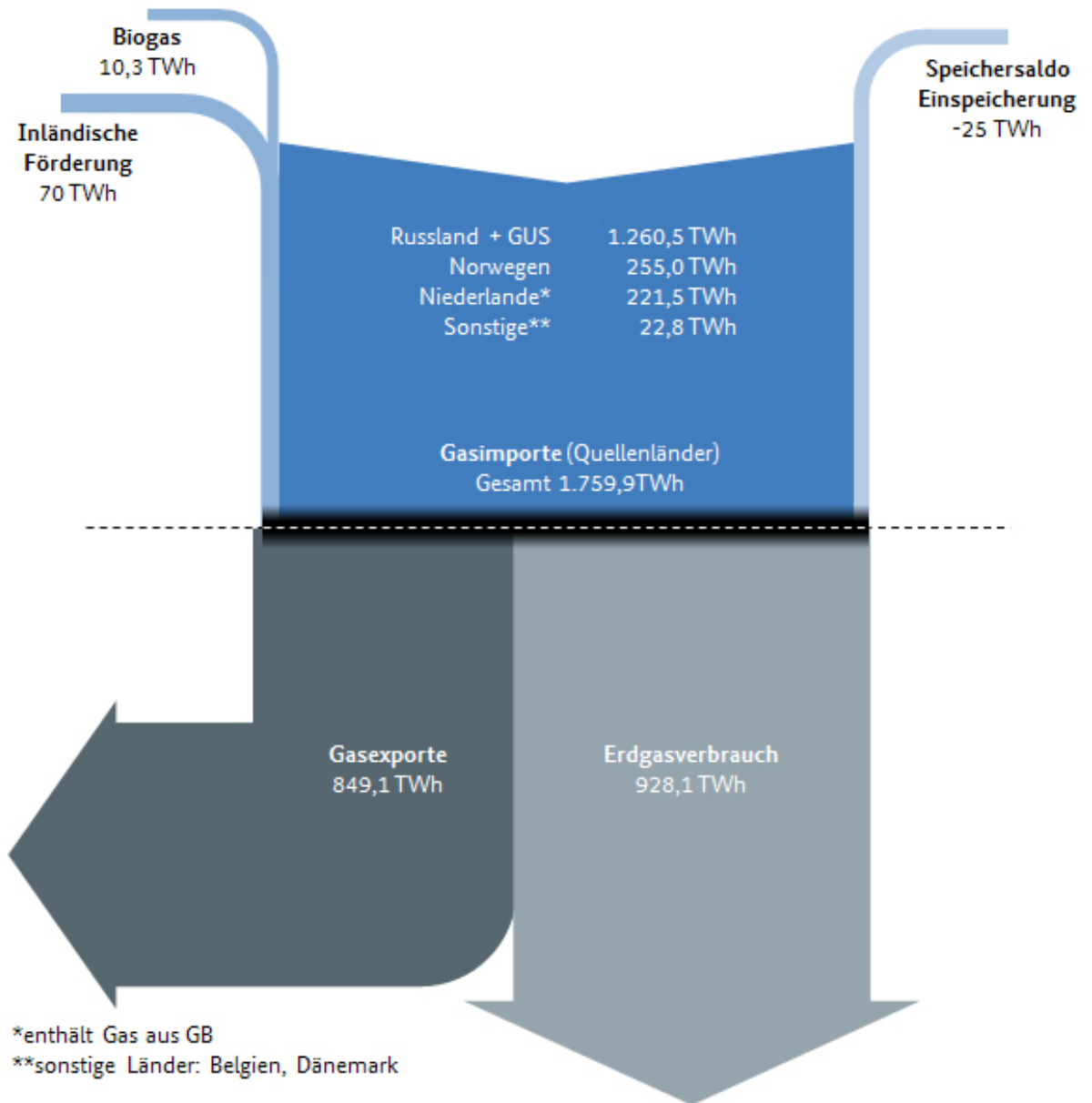
Inhaltsverzeichnis.....	3
1.1 Elektrizität: Aufkommen und Verwendung in Versorgungsnetz für das Jahr 2018 in TWh	4
1.2 Gas: Aufkommen und Verwendung im Versorgungsnetz für das Jahr 2018 in TWh	5
1.4 Elektrizität: Installierte elektrische Erzeugungsleistung (Stand Oktober 2019)	7
1.5 Elektrizität: Entwicklung der Nettostromerzeugung.....	7
1.6 Elektrizität: Anteil der fünf absatzstärksten Unternehmen auf dem Stromabsatzmarkt.....	8
1.7 Elektrizität: Entwicklung des Phelix-Day-Base im Jahr 2018	8
1.8 Elektrizität: Volumen OTC-Clearing und Börsenhandel von Phelix- Terminkontrakten an der EEX	9
1.9 Elektrizität: Haushaltskundenpreis Strom 2019	9
1.10 Elektrizität: Über alle Vertragskategorien mengengewichteter Elektrizitätspreis für Haushaltskunden für das Abnahmeband ab einschließlich 2.500 bis 5.000 kWh im Jahr jeweils zum 1. April	10
1.11 Elektrizität: Netzentgelte, EEG-Umlage und Haushaltskundenpreis.....	11
1.12 Elektrizität: Strombeschaffungskosten beim Haushaltskundenpreis	11
1.13 Elektrizität: Netzentgelt Grundpreis im Jahr 2019.....	12
1.14 Durchschnittlicher Haushaltskundenpreis Gas 2019	13
1.15 Gas: Netzentgelte, EEG-Umlage und Haushaltskundenpreis Gas	13
1.16 Gas: Gasbeschaffungskosten beim Haushaltskundenpreis	14
1.17 Gas: Entwicklung des Arbeitsgasvolumens von Erdgasspeichern in TWh und des Anteils der drei Anbieter.....	14
1.18 Gas: Entwicklung des BAFA-Grenzübergangspreises und des EGIX Deutschland in Euro/MWh	15
Impressum.....	16

1.1 Elektrizität: Aufkommen und Verwendung in Versorgungsnetz für das Jahr 2018
in TWh



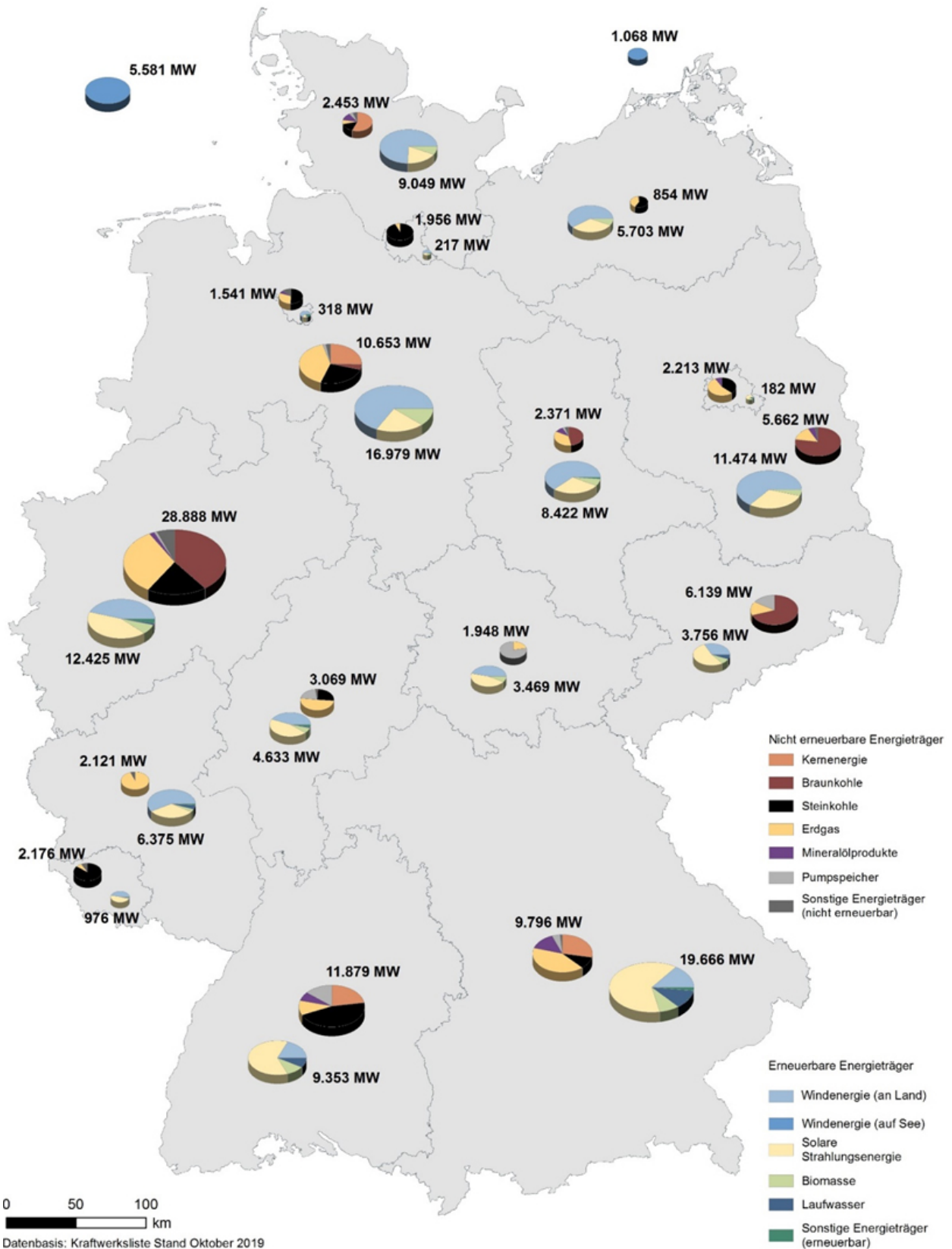
*Die Menge versteht sich hier als Entnahme der Pumpspeicher aus dem Netz, beschreibt also den Stromverbrauch, der zum Pumpvorgang benötigt wurde.

1.2 Gas: Aufkommen und Verwendung im Versorgungsnetz für das Jahr 2018
in TWh

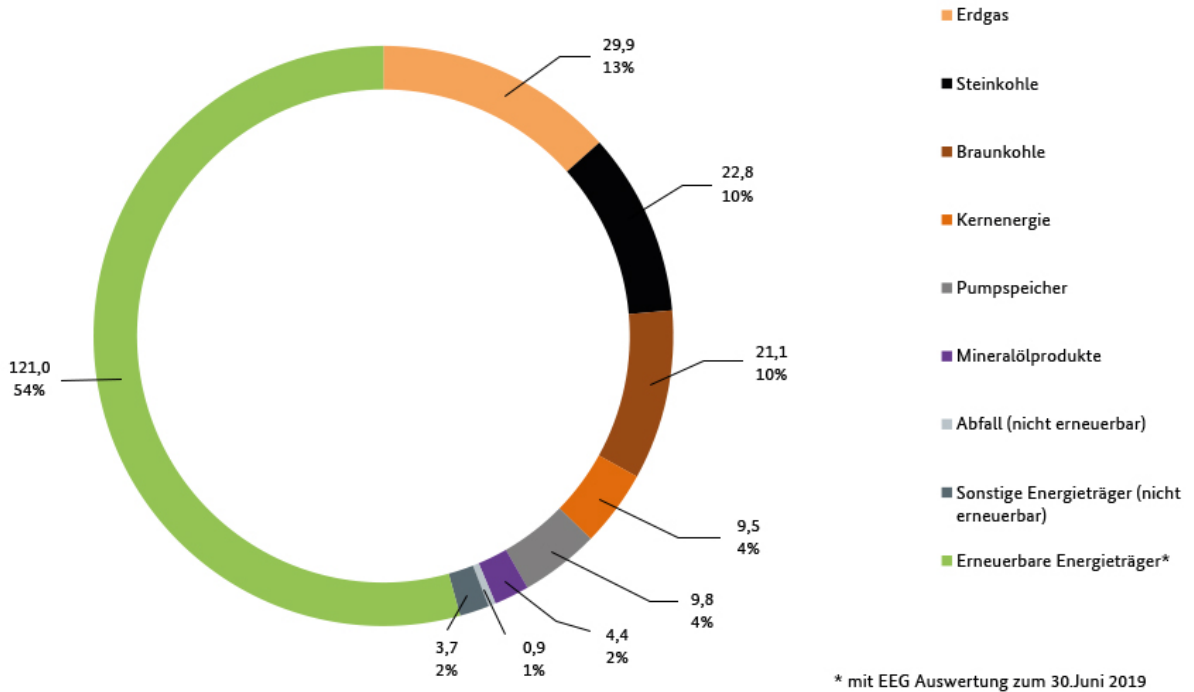


Die erfasste Importmenge kann infrastrukturbedingt auch Transitmengen (Ringflüsse) beinhalten (z. B. Gasmengen die über die Gasleitung GAZELLE am GÜP Olbernhau Deutschland verlassen und am GÜP Waidhaus wieder das deutsche Netz erreichen). Diese Ringflüsse sind in dieser Darstellung nicht abgebildet.

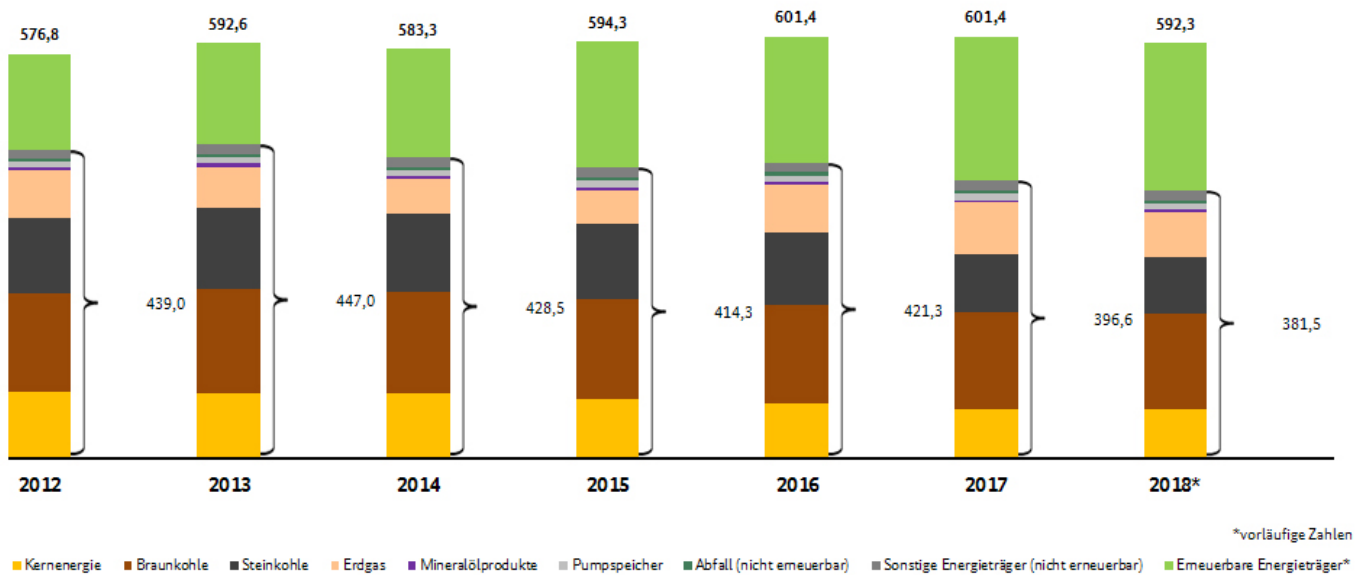
1.3 Elektrizität: Erzeugungskapazitäten nach Energieträger je Bundesland



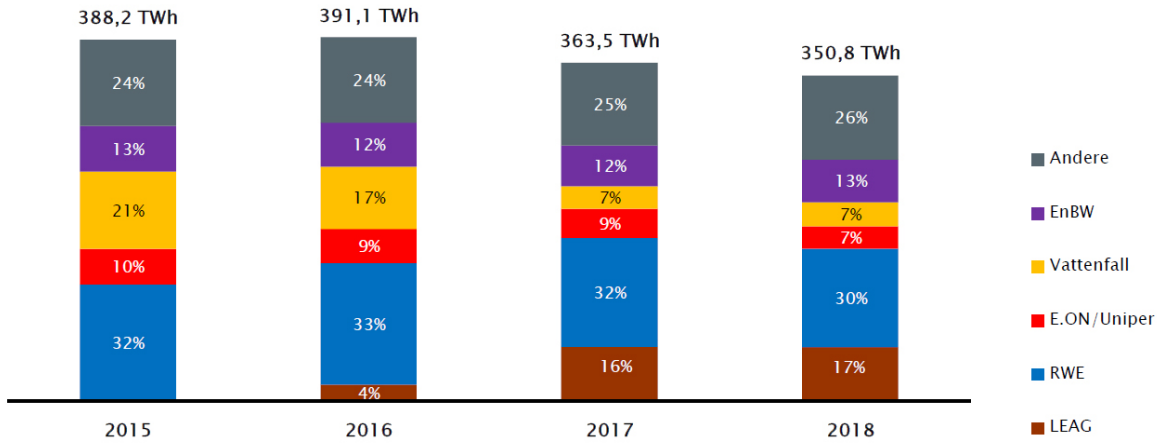
1.4 Elektrizität: Installierte elektrische Erzeugungsleistung (Stand Oktober 2019) in GW



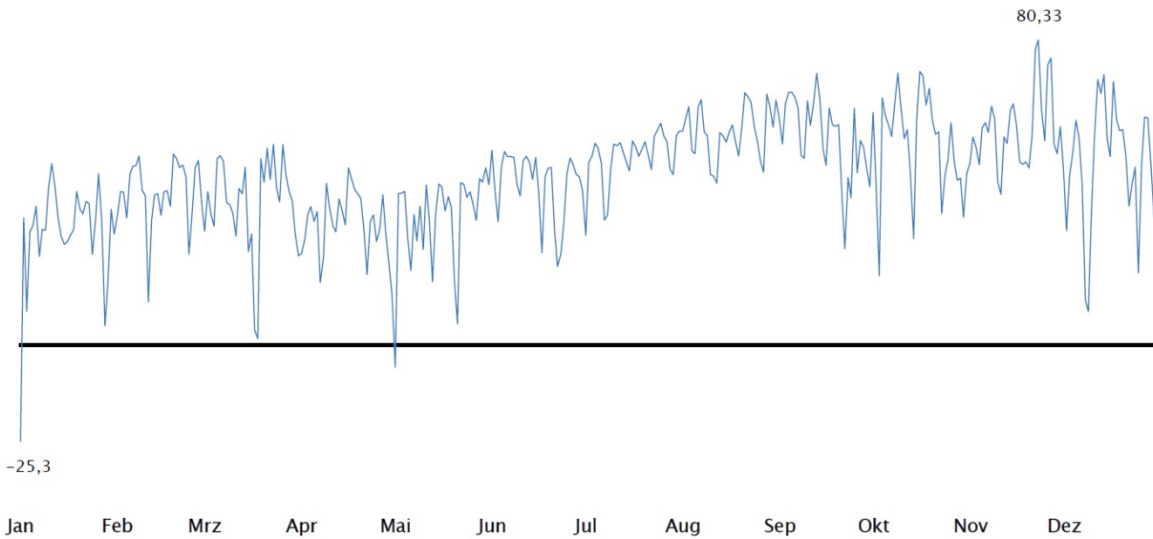
1.5 Elektrizität: Entwicklung der Nettostromerzeugung in TWh



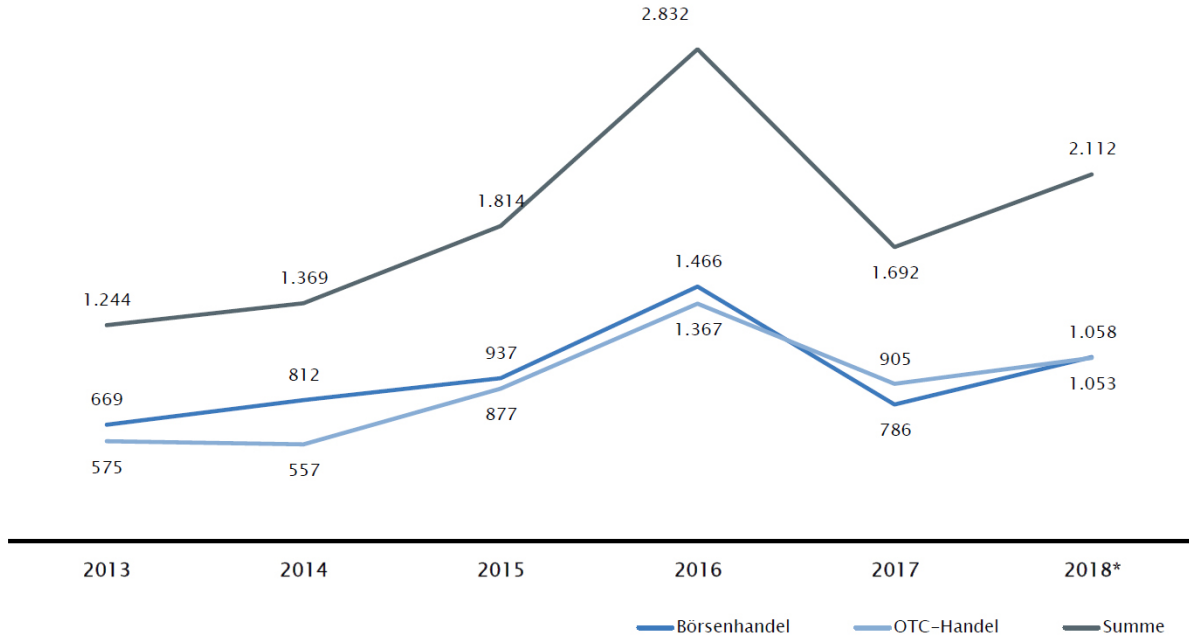
1.6 Elektrizität: Anteil der fünf absatzstärksten Unternehmen auf dem Stromabsatzmarkt



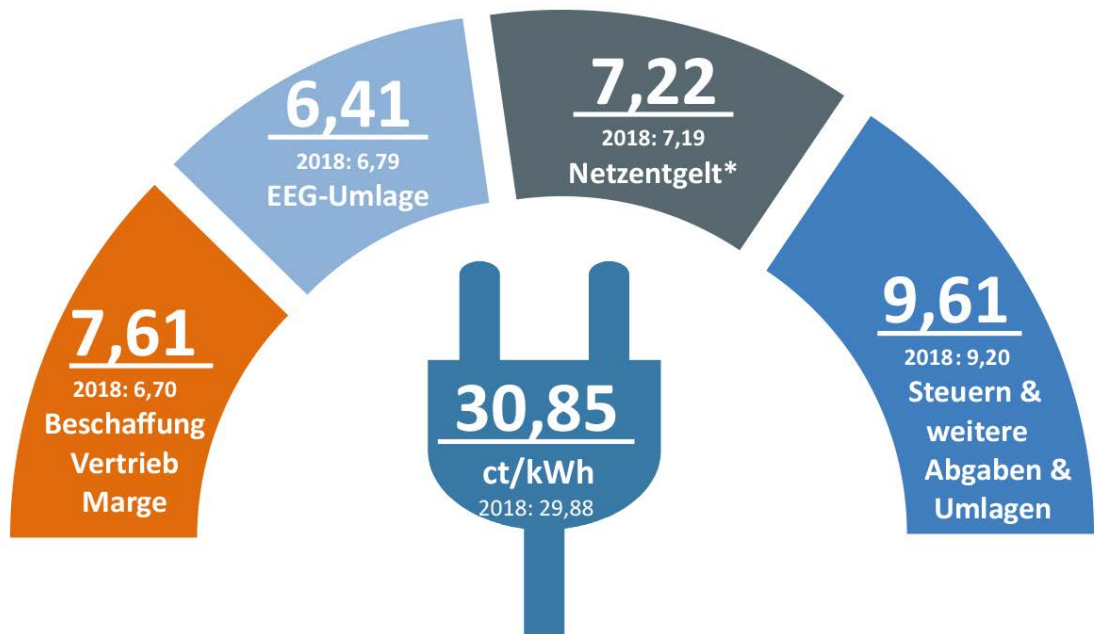
1.7 Elektrizität: Entwicklung des Phelix-Day-Base im Jahr 2018
in Euro/MWh



1.8 Elektrizität: Volumen OTC-Clearing und Börsenhandel von Phelix-Terminkontrakten an der EEX
in TWh

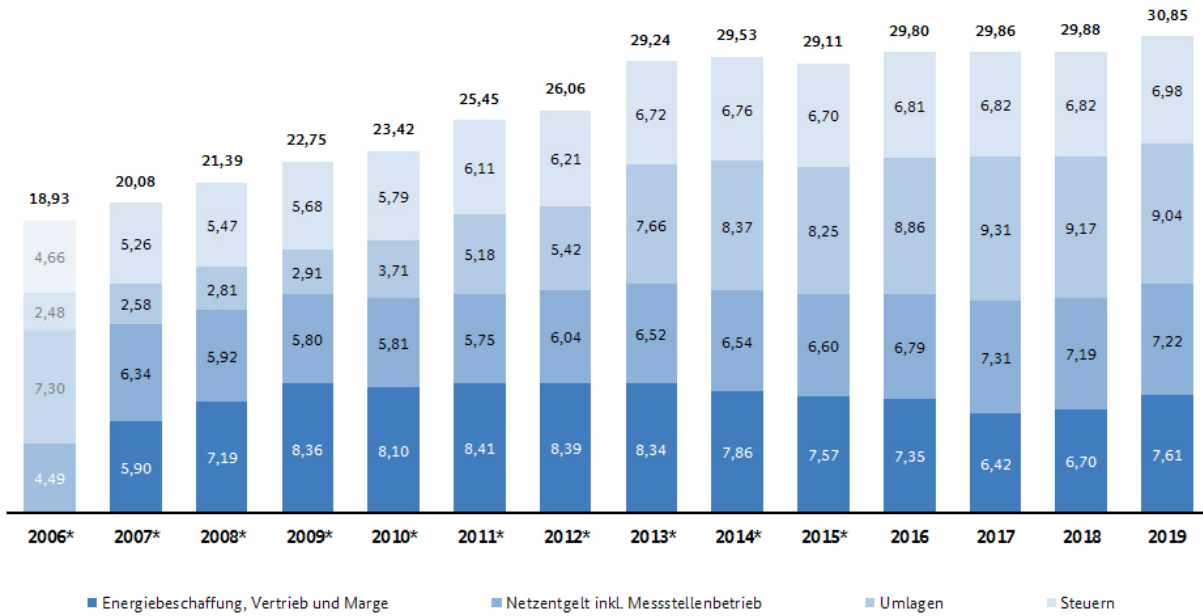


1.9 Elektrizität: Haushaltskundenpreis Strom 2019
in ct/kWh



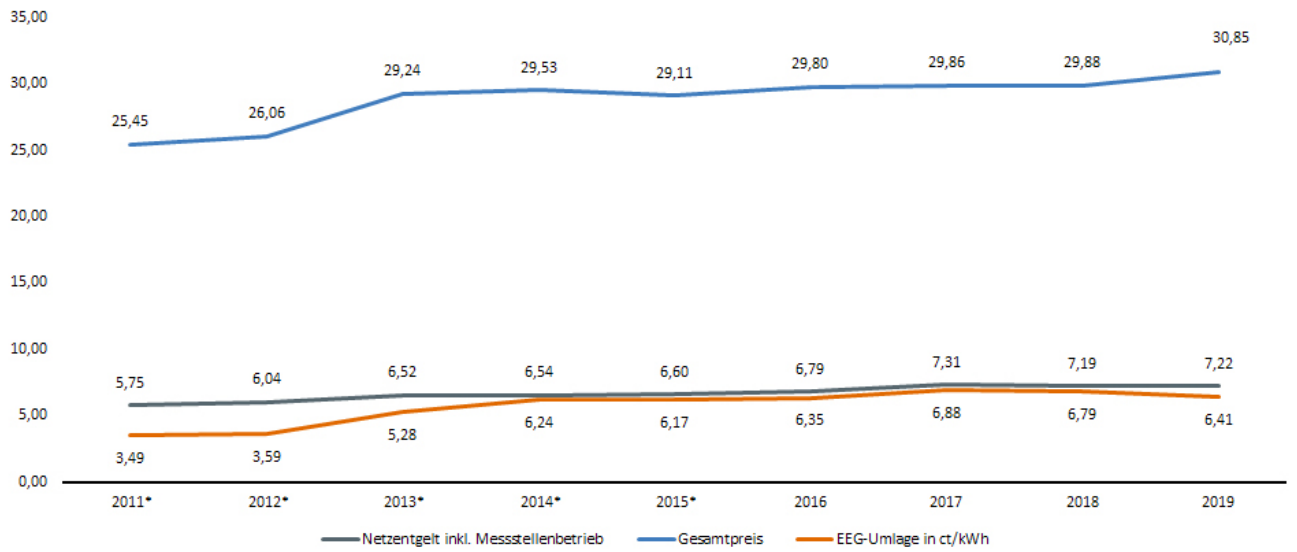
Durchschnittliche mengengewichtete Preise für Haushaltskunden für das Abnahmeband zwischen 2.500 kWh und 5.000 kWh im Jahr über alle Vertragskategorien (Band III; Eurostat:DC) Preisstand: 1. April 2019 in ct/kWh
*Netzentgelte inkl. Entgelt für Messstellenbetrieb

1.10 Elektrizität: Über alle Vertragskategorien mengengewichteter Elektrizitätspreis für Haushaltskunden für das Abnahmeband ab einschließlich 2.500 bis 5.000 kWh im Jahr jeweils zum 1. April
in ct/kWh

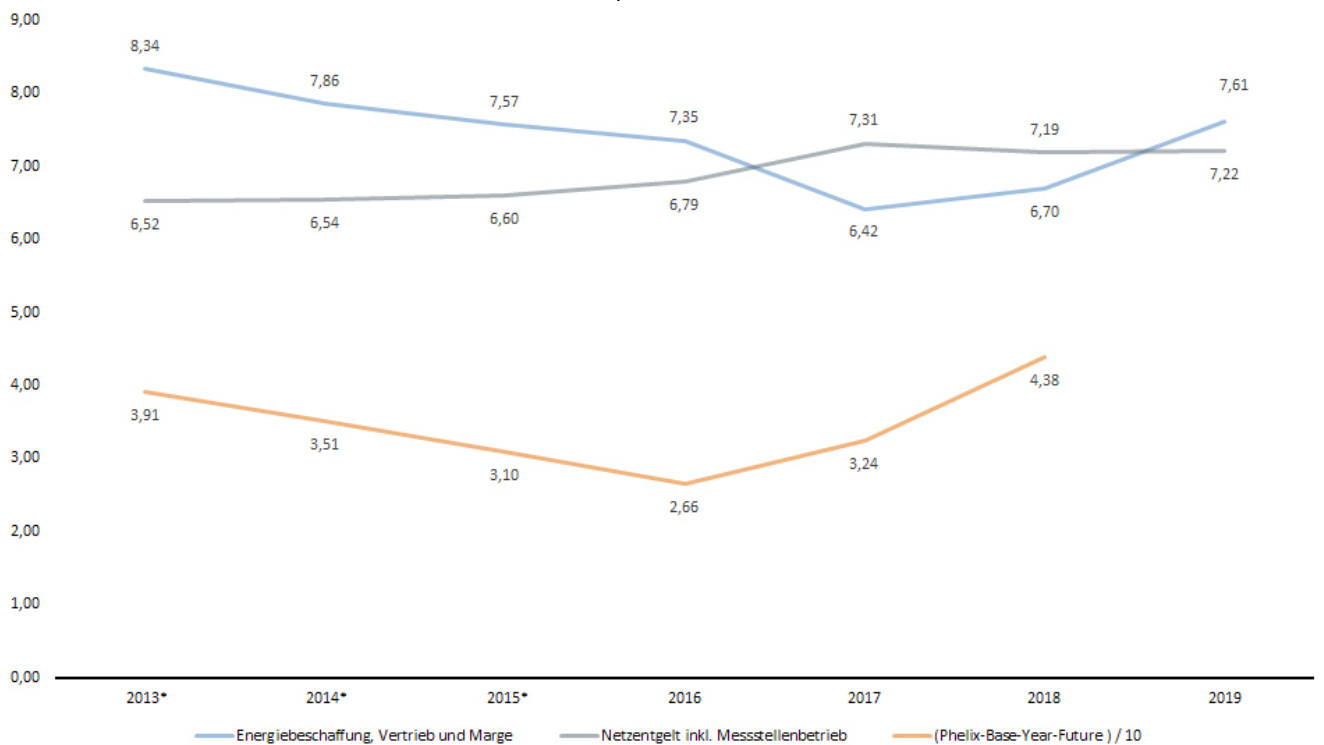


* Die Preise beruhen auf dem Abnahmefall von 3.500 kWh pro Jahr.

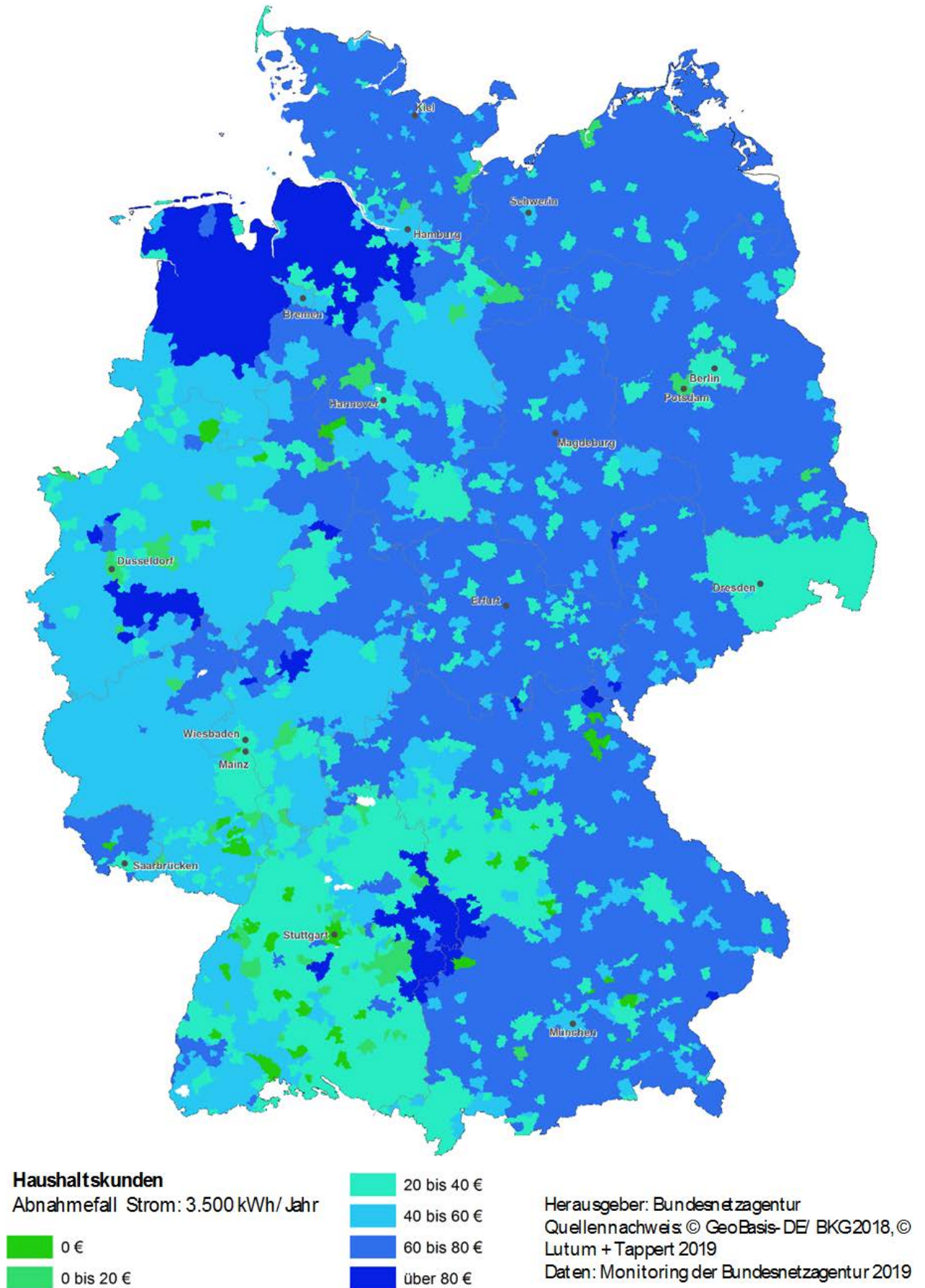
1.11 Elektrizität: Netzentgelte, EEG-Umlage und Haushaltskundenpreis
in ct/kWh (*bei einem Abnahmefall von 3.500 kWh pro Jahr)



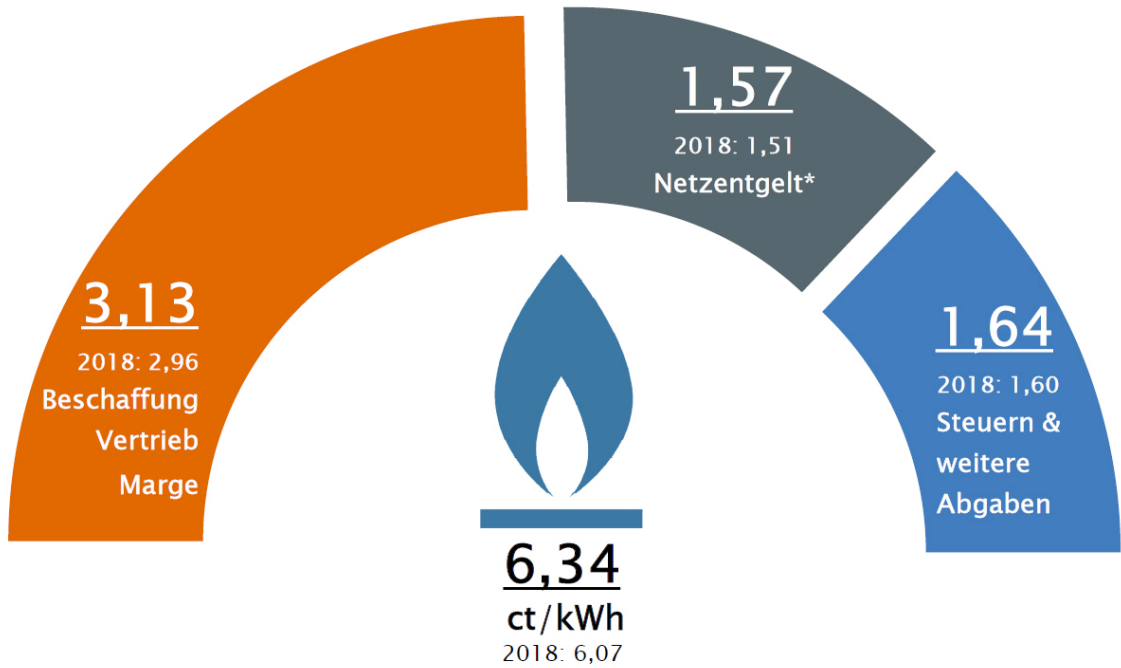
1.12 Elektrizität: Strombeschaffungskosten beim Haushaltskundenpreis
in ct/kWh (*bei einem Abnahmefall von 3.500 kWh pro Jahr)



1.13 Elektrizität: Netzentgelt Grundpreis im Jahr 2019

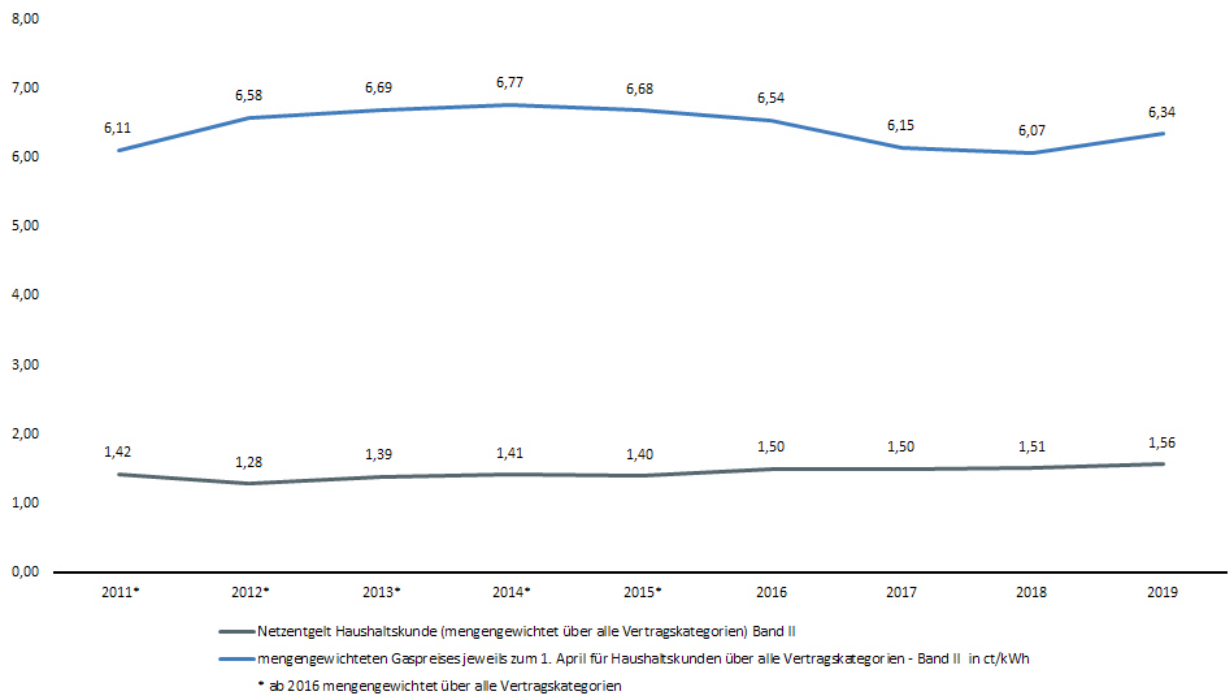


1.14 Durchschnittlicher Haushaltskundenpreis Gas 2019
in ct/kWh

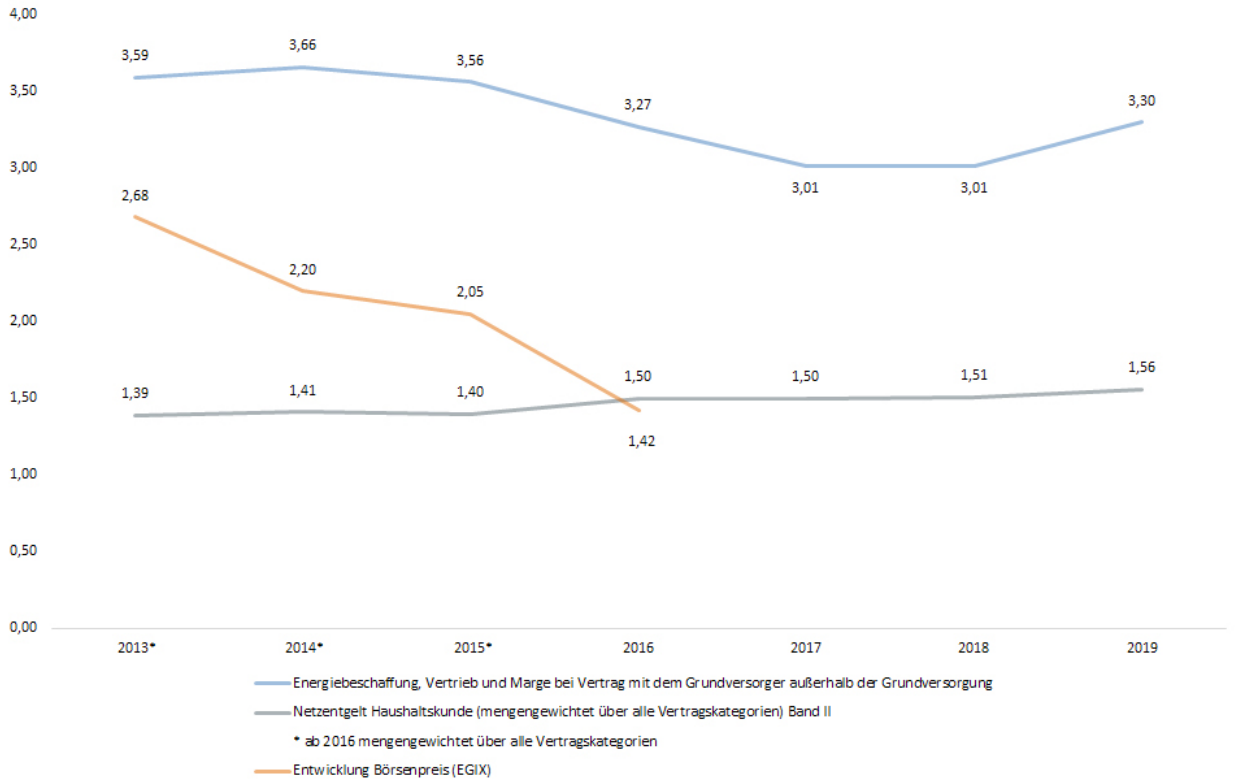


Haushaltskundenpreis (5.556 kWh – 55.556 kWh pro Jahr) Stand 01.April 2019 ; *Netzentgelt inkl. Messung und Messstellenbetrieb;

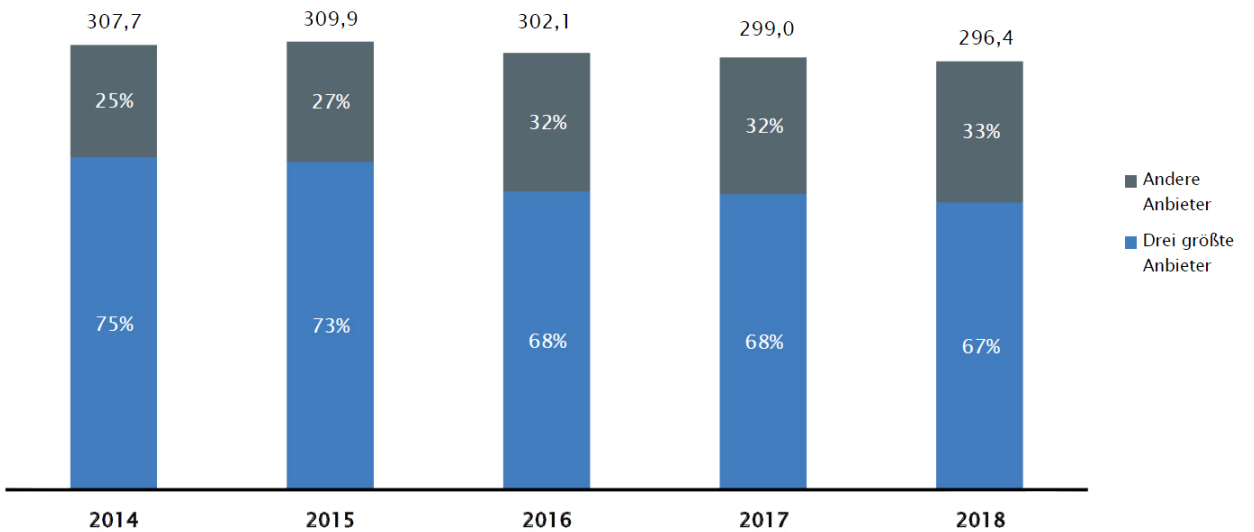
1.15 Gas: Netzentgelte, EEG-Umlage und Haushaltskundenpreis Gas
in ct/kWh bei einem Abnahmefall von 3.500 kWh pro Jahr



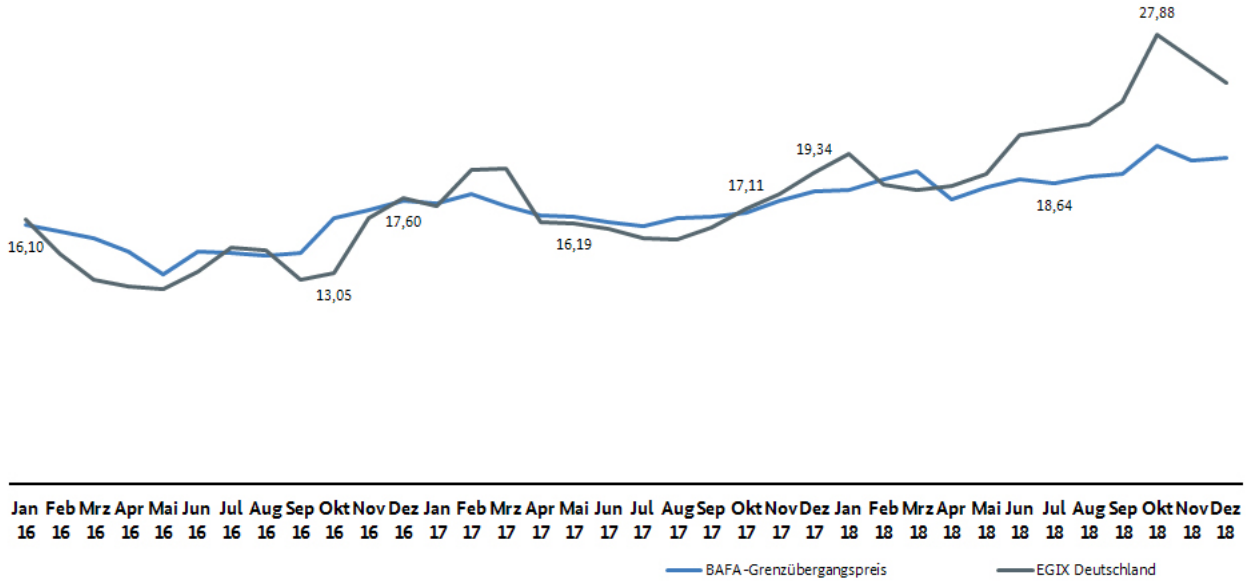
1.16 Gas: Gasbeschaffungskosten beim Haushaltskundenpreis
in ct/kWh bei einem Abnahmefall von 3.500 kWh pro Jahr



1.17 Gas: Entwicklung des Arbeitsgasvolumens von Erdgasspeichern in TWh und des Anteils der drei Anbieter



1.18 Gas: Entwicklung des BAFA-Grenzübergangspreises und des EGIX Deutschland in Euro/MWh



Impressum

Herausgeber

Bundesnetzagentur für Elektrizität, Gas,
Telekommunikation, Post und Eisenbahnen
Tulpenfeld 4
53113 Bonn

Bundeskartellamt
Kaiser-Friedrich-Straße 16
53113 Bonn

Bezugsquelle | Ansprechpartner

Bundesnetzagentur für Elektrizität, Gas,
Telekommunikation, Post und Eisenbahnen
Referat 603
Tulpenfeld 4
53113 Bonn
monitoring.energie@bundesnetzagentur.de
www.bundesnetzagentur.de
Tel. +49 228 14-5999

Stand

Ende November 2018

Druck

Bundesnetzagentur

Bildnachweis

Bundesnetzagentur

Text

Bundesnetzagentur
Referat 603
Bundeskartellamt
Arbeitsgruppe Energie-Monitoring

**Bundesnetzagentur für Elektrizität, Gas,
Telekommunikation, Post und Eisenbahnen**

Tulpenfeld 4

53113 Bonn

Telefon: +49 228 14-0

Telefax: +49 228 14-8872

E-Mail: info@bnetza.de

www.bundesnetzagentur.de

Bundeskartellamt

Kaiser-Friedrich-Straße 16

53113 Bonn

Telefon: +49 228 9499-0

Telefax: +49 228 9499-400

E-Mail: info@bundeskartellamt.bund.de

www.bundeskartellamt.de